



平成二十七年六月二十日

☆十日町市舞踊協会 奉納舞踊

午後一時より

演目 一、天神離子

二、深雪甚句

三、十日町小唄

見やう

本家本元の十日町小唄等

をご堪能下さい。



☆市山流 弥彦芸妓連 奉納舞踊
午後二時三〇分より

| | | | | | | | |
|----------|----------------|--------|------|---|--|-----|--|
| 第一部 | | 踊り | | 唄 | | 三味線 | |
| 一、松づくし | 千草 理恵 美波 | 亜矢 | 萬季 扇 | | | | |
| 二、弥彦甚句 | 千草 渚 ほたる | 市山七十花枝 | 萬季 扇 | | | | |
| 三、米山甚句 | 千草 理恵 | 亜矢 吉 | 萬季 扇 | | | | |
| 四、伊勢音頭 | 千草 理恵 ゆみ | 亜矢 吉 | 萬季 扇 | | | | |
| 五、黒田節 | 市山七十花枝 | 亜矢 | 萬季 扇 | | | | |
| 六、淡海節 | 市山七十花枝 | 亜矢 | 萬季 扇 | | | | |
| 第二部 | | | | | | | |
| 七、越後獅子 | 千草 渚 ほたる | 亜矢 吉 | 萬季 扇 | | | | |
| 八、四季の新潟 | 理恵 美波 ほたる ゆみ | 友貴 吉 | 萬季 扇 | | | | |
| 九、弥彦小唄 | ほたる 吉 ゆみ | 亜矢 友貴 | 萬季 扇 | | | | |
| 十、新潟小唄 | 渚 美波 吉 | 亜矢 友貴 | 萬季 扇 | | | | |
| 十一、花笠音頭 | ほたる 吉 ゆみ | 亜矢 友貴 | 萬季 扇 | | | | |
| 十二、弥彦音頭 | 理恵 渚 美波 ほたる ゆみ | 友貴 吉 | 萬季 扇 | | | | |
| 第三部 | | | | | | | |
| 十三、相川音頭 | 市山七十花枝 千草 扇 | 亜矢 | 萬季 扇 | | | | |
| 十四、佐渡おけさ | 市山七十花枝 千草 扇 | 亜矢 | 萬季 扇 | | | | |

☆志野流香道 御香の会

(事前に申し込んだ方のみ参加できます)

午後一時より第一席 定員 二十名

午後三時より第二席 定員 二十名

会場 斎館

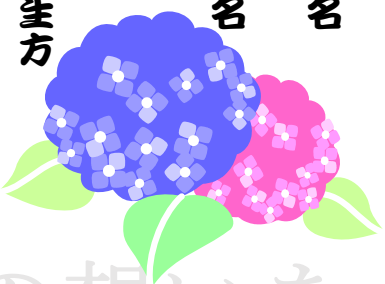
御指導 長野・松本教場の先生方

見どころ ほのかにただよる香りに、無心に

精神をゆだね、五百年の歳月に

培われた伝統文化の神髄が格調

高い豊かな刻をもたらします。



百年の想いを 次の百年にむすぶ

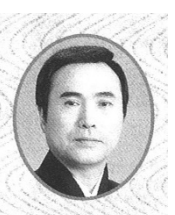
☆民謡奉納 弥彦小唄 及川清三

午後四時より

出演 及川清三(おひかわ せいぞう)

日本郷土民謡協会東京城南会会長

元 日本文化使節団团长



及川清乃(おひかわ きよの)

三味線「清乃三絃会」会長

民謡「及川会」名取第一人者



司会 五十嵐茂明(いかりん ひげあき)

弥彦小学校同窓昭八会

曲目 一、弥彦小唄

二、夏の山唄

三、新相馬節

四、ひげさ節

五、秋田草刈唄

六、ソーラン節

七、閉上大漁祝の唄

八、相馬盆唄

翼成 百万人奉賛運動

百年の節目を、次の百年にむすぶべく、

多くの記念事業を行っております。皆様にも奉祝行事に参加するともども、百万人奉賛へのご協力をよろこぶおねがひいたします。

よくせい

(翼成：助けを得て、ことを成しとげること)

ご奉賛の方法について…

- 一 随神門をくぐり右側に奉賛特設受付所がございます。
- 二 ご奉賛金袋へ必要事項を記入します。
- 三 ご奉賛金は五千円よりお願いいたします。
- 四 十月二十一日の御遷座百年大祭の後に記念品等をお送りいたします。

*ご希望の方は十年後の手紙を『時空箱』に投函出来ます。